

# MANUALE CONTATORE GAS

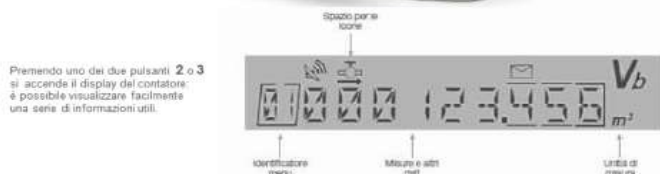
## Descrizione dell'apparecchio



Il contatore gas si presenta come nella figura a lato

1 → Sportellino contenente la batteria;

2 e 3 → Tasti scorrimento display



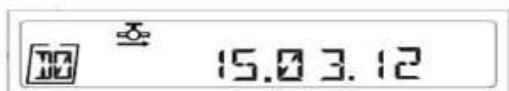
## Istruzioni per la consultazione



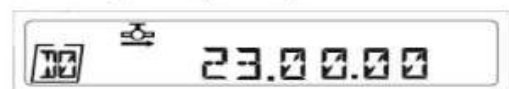
Il display è solitamente spento, e si accende ogni volta che viene premuto un pulsante. La prima schermata sul display del contatore mostra "Al" come illustrato. Il display mostra il Volume di Gas convertito (m<sup>3</sup>) e progressivamente altri parametri, tra cui consumo, Tariffa, Ora e Data. Le icone vengono usate per indicare lo stato della valvola, la possibilità di aprire la valvola, la batteria scarica, lo stato della Comunicazione, la schermata legalmente rilevante, i messaggi disponibili per l'utente.

### Per esplorare le schermate:

Data (visualizzata per 1 sec. quindi compare la schermata successiva):



Ora (visualizzata per 1 sec. quindi compare la schermata successiva):



Volume (visualizzato per 1 sec. quindi ricompare la prima schermata):



Premere brevemente i pulsanti per spostarsi all'interno di una riga specifica, ad es. da AO ad Al. Premere i pulsanti più a lungo per cambiare colonna, ad es. da A a B ecc.

Il pulsante 2 arancio a "triangolo" diminuisce il numero o la lettera dell'alfabeto

Il pulsante 3 blu "X" aumenta il numero o la lettera dell'alfabeto (da 1 a 2, da A a B).

I registri giornalieri e di fatturazione del contatore possono essere visualizzati rispettivamente nei menu DO ed E0. Dal menu DO, la schermata mostrerà la data, l'ora e il volume a ciclo continuo, visualizzando ogni voce per 1 secondo. Allo stesso modo, i registri di fatturazione salvano la data al termine della fatturazione con data, registrazione orario e volume. L'utente può anche scorrere il menu dei registri giornalieri e dei registri di fatturazione verso l'alto e verso il basso utilizzando i pulsanti triangolari a lato dello schermo per visualizzare i dati relativi ai giorni precedenti e viceversa.

## Manutenzione del contatore gas

Il contatore gas può essere maneggiato solamente dal personale autorizzato di RetiPiù. **Non effettuare in nessun caso manomissioni o interventi** sul contatore gas: potrebbe comprometterne la sicurezza e funzionalità. In caso di guasto o perdita di gas, contattare il numero verde di pronto intervento **800 552277**.